



CRÉATION D'UN SYSTÈME D'INFORMATION HAUTEMENT DISPONIBLE ET INTERCONNECTÉ

Eymen BELHIMER | Rémi PUTINIER | Esteban MINISINI



SOMMAIRE

01

Le Groupe

02

Besoins et Objectifs

03

Le Budget

04

Liste des tâches

05

Diagramme de
GANTT

06

Présentation de la
solution

07

Schéma réseau

08

Tableau d'adressage
IP

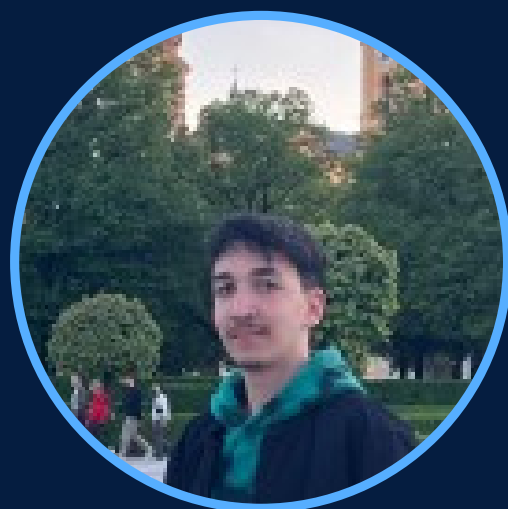
09

Tableau de flux du
pare-feu





LE GROUPE



Eymen
BELHIMER

Chef de projet



Rémi
PUTINIER

Responsable planning



Esteban
MINISINI

Technicien



BESOINS ET OBJECTIFS



SERVEUR DE MESSAGERIE



ZONE DÉMILITARISÉE



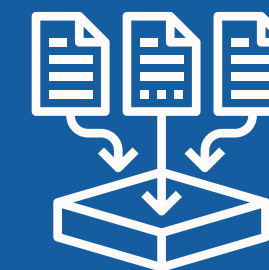
SERVEUR DE MONITORING



SERVEUR WEB E-BRIGADE



VPN RW



ACCÈS AUX DONNÉES

LE BUDGET

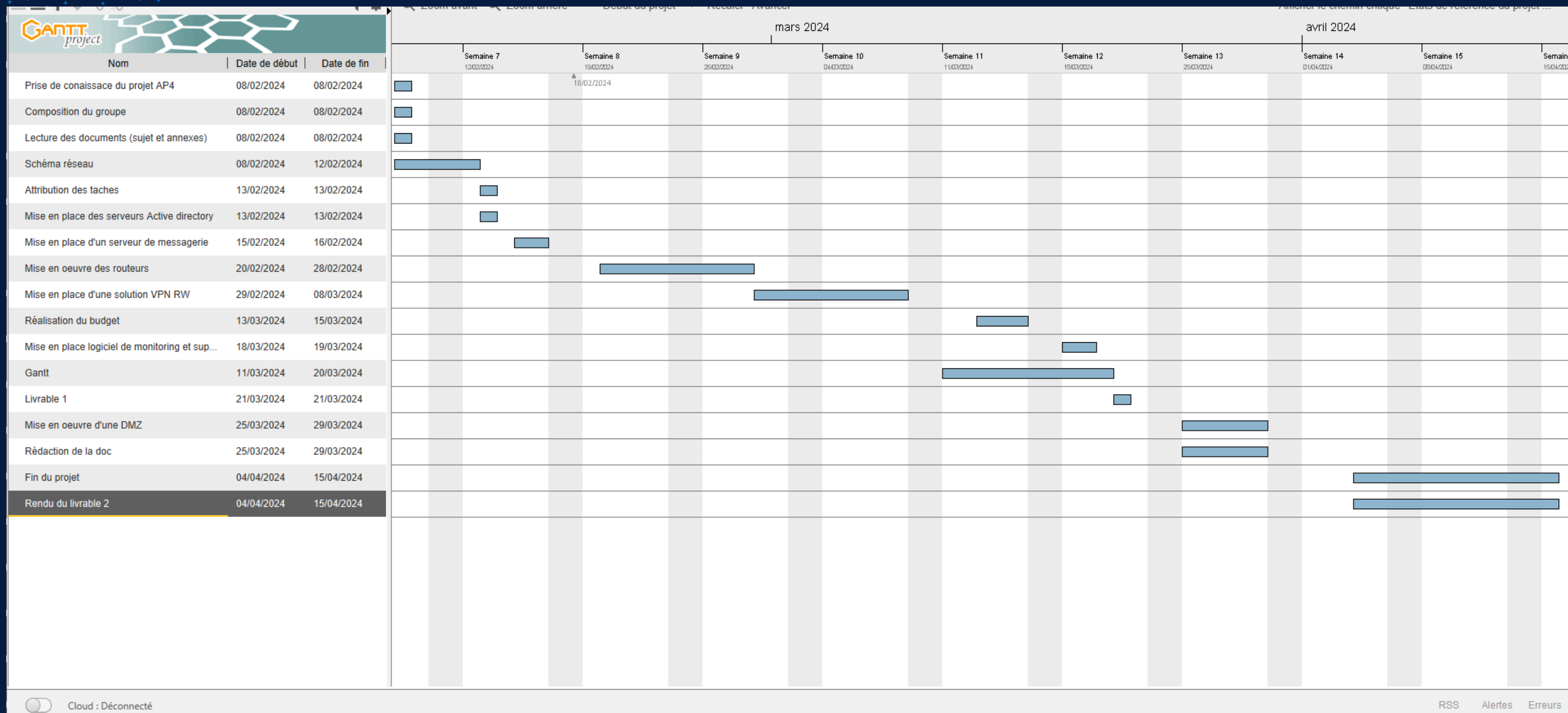
| Description | Quantité | Prix Unité | Prix HT | Prix TTC |
|-------------------------|----------|------------|------------------|--------------------|
| Routeurs | 2 | 1 277,99 € | 2 555,98 € | 3 067,18 € |
| Onduleur serveur | 2 | 1 736,99 € | 3 473,98 € | 4 168,78 € |
| Onduleur PC | 3 | 99,13 € | 297,39 € | 356,87 € |
| Switch | 2 | 991,99 € | 1 983,98 € | 2 380,78 € |
| Serveur | 2 | 4 977,50 € | 9 955,00 € | 11 946,00 € |
| PC Portable | 10 | 783,29 € | 7 832,90 € | 9 399,48 € |
| Licence Windows Serveur | 2 | 958,29 € | 1 916,58 € | 2 299,90 € |
| Licence CAL | 10 | 201,62 € | 2 016,20 € | 2 419,44 € |
| Main d'œuvre | 4 | 1 050,00 € | 4 200,00 € | 5 040,00 € |
| | | | Total HT | 34 232,01 € |
| | | | Total TTC | 41 078,41 € |

6

LISTE DES TÂCHES

- Mise en œuvre d'une haute disponibilité de routeurs et liaison Internet redondée
- Mise en œuvre de 2 serveurs Active Directory (Principal et Secondaire)
- Mise en œuvre d'1 serveur de messagerie et déploiement d'un client de messagerie -> Utilisation des comptes
- Mise en œuvre d'1 serveur de supervision et de monitoring
- Mise en œuvre d'une solution de VPN RW
- Mise en œuvre d'une DMZ pour accéder au Serveur WEB E-Brigade (Avec règles de pare-feu adaptés)

DIAGRAMME DE GANTT



LA SOLUTION

SOLUTIONS MATÉRIELLES



2 Routeur / Pare-feu/ VPN



2 Serveurs



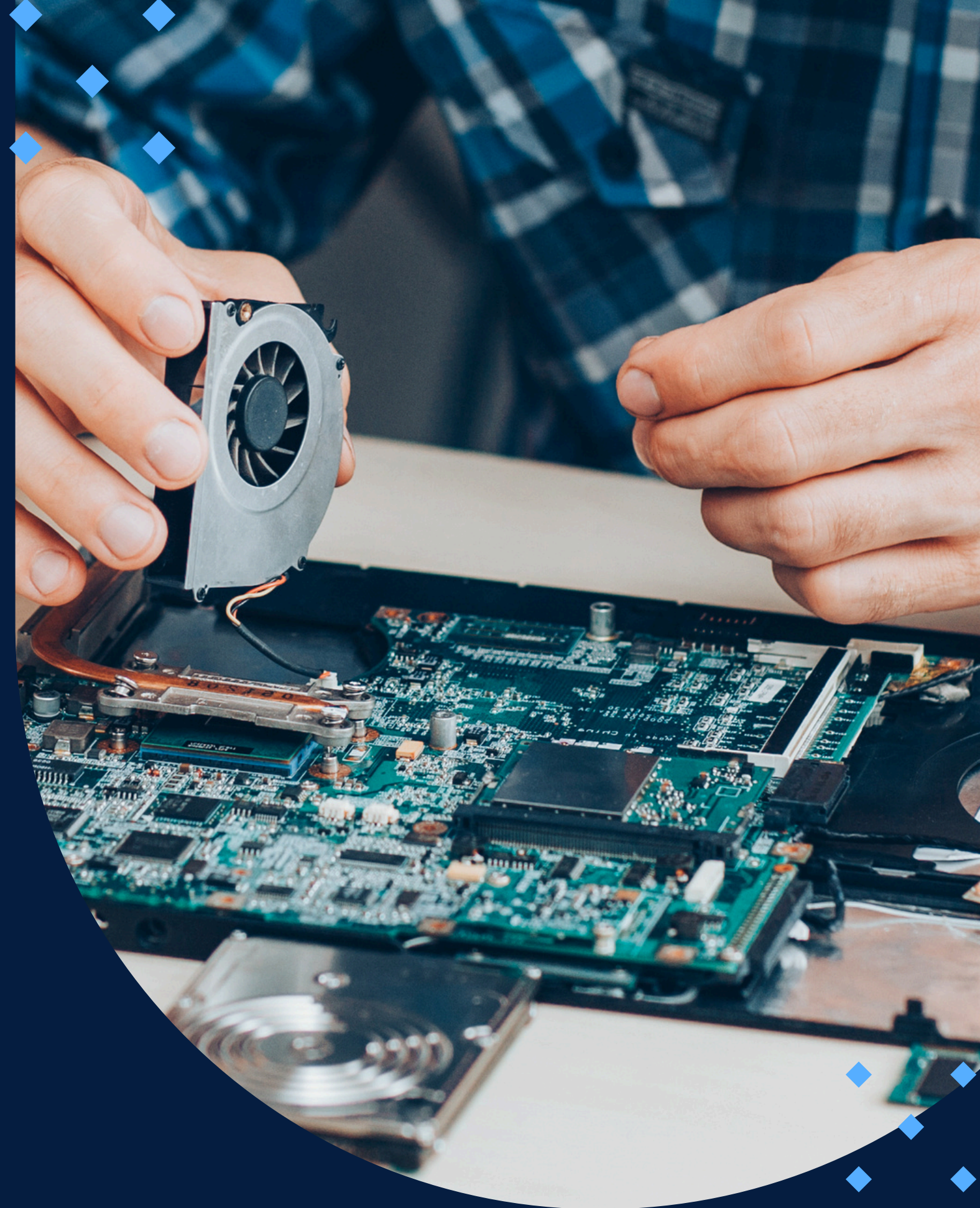
4 Onduleurs



2 Switch



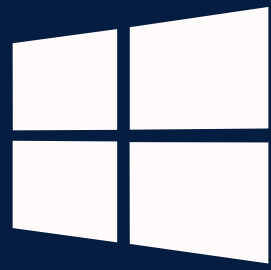
10 Ordinateurs portables



10



SOLUTIONS LOGICIELLES



Windows Server 2022



SSO (Active Directory)



DHCP



DNS



DFS / DFS R



Veeam Backup

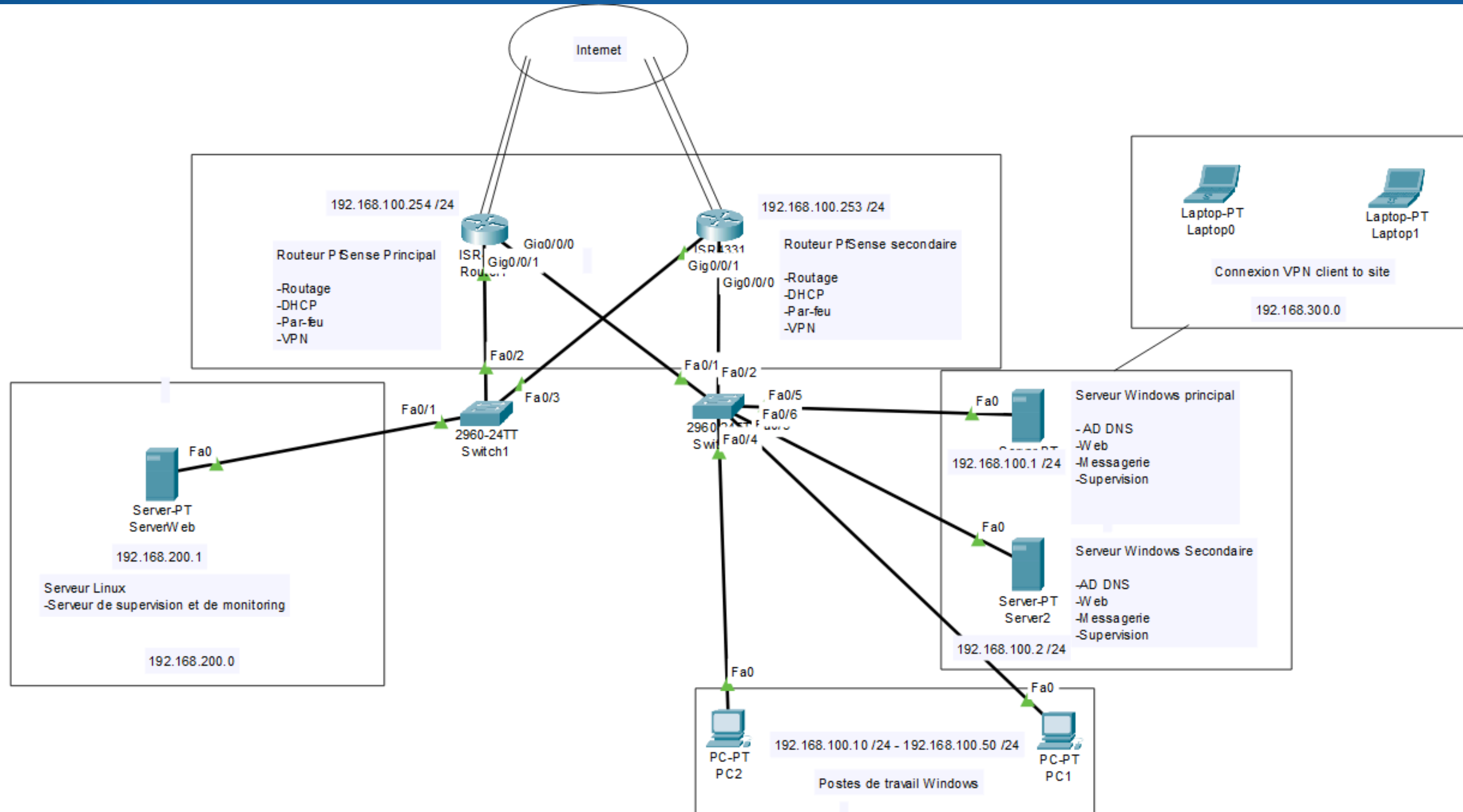


OpenVPN



Thunderbird

SCHÉMA RÉSEAU



PLAN D'ADRESSAGE IP

| Site | Appareils | Adresses IP | Masque | DNS | Passerelle réseau | Description |
|--------|----------------|---------------------------------------|---------------|-------------------------------------|-------------------|---|
| | SC-RTE-1 | 192.168.100.254 | 255.255.255.0 | / | / | -Routeur et FW -VPN client to site -DHCP |
| | SC-RTE-2 | 192.168.100.253 | 255.255.255.0 | / | / | -Routeur et FW secondaire -VPN client to site -DHCP secondaire |
| Site A | SC-SRV-AD-1 | 192.168.100.1 | 255.255.255.0 | 192.168.100.2 & 192.168.100.1 | 192.168.100.254 | -AD DS -DNS |
| | SC-SRV-AD-2 | 192.168.100.2 | 255.255.255.0 | 192.168.100.1 & 192.168.100.2 | 192.168.100.254 | -AD DS secondaire, -DNS secondaire |
| | SC-SRV-Wazuh-1 | 192.168.100.3 | 255.255.255.0 | 192.168.100.1 & 192.168.100.2 | 192.168.100.254 | -Serveur de supervision et de monitoring |
| | Ordinateurs | 192.168.100.10 - 192.168.100.50 | 255.255.255.0 | 192.168.100.1 & 192.168.100.2 | 192.168.100.254 | -Postes de travail clients |
| | DMZ | 192.168.200.1 | 255.255.255.0 | 192.168.100.1 & 192.168.100.2 | 192.168.200.254 | Serveur Web (192.168.200.1) |

FLUX DU PARE-FEU

| Action | Interface | Source IP | Destination IP | Source port | Protocole |
|-------------|-----------|--------------------------------|---------------------------------|-------------|-----------|
| <u>Pass</u> | WAN | * | 192.168.100.0, 192.168.200.0 | * | TCP/UDP |
| <u>Pass</u> | WAN | 192.168.100.0 192.168.200.0 | * | * | TCP/UDP |
| <u>Pass</u> | LAN | 192.168.100.0 | 192.168.200.0 | * | TCP/UDP |
| <u>Pass</u> | LAN | 192.168.200.0 | 192.168.100.0 | * | TCP/UDP |
| Block | LAN | * | 192.168.100.0 | 22 (SSH) | TCP |



Merci de votre écoute

Eymen BELHIMER | Rémi PUTINIER | Esteban MINISINI

